



캘리퍼 게이지



스톨츠 캘리퍼 게이지 사용 방법

- 브레이크 캘리퍼와 휠 간격 확인 안내

스톨츠 브레이크 구입 시, 적용 차량의 휠에 자사 **캘리퍼**가 장착되는지 **확인** 가능합니다.

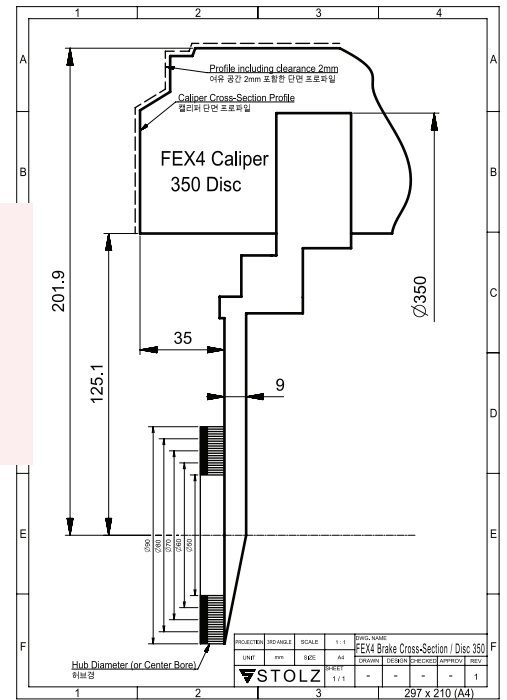
당사 홈페이지(www.stolzbrake.com)의 **카다로그** 게시판에 캘리퍼 게이지 도면을 출력 후 **도면을 절단하여** 휠 - 후면부(허브면)와 허브경에 대고 **간격여부**를 확인합니다.

- 캘리퍼 게이지 사용 방법

1

홈페이지의 카다로그 게시판에서 해당되는 제품의 **캘리퍼 게이지 도면 PDF파일**을 **다운받아 A4용지로** 출력합니다. (1:1 또는 100%)

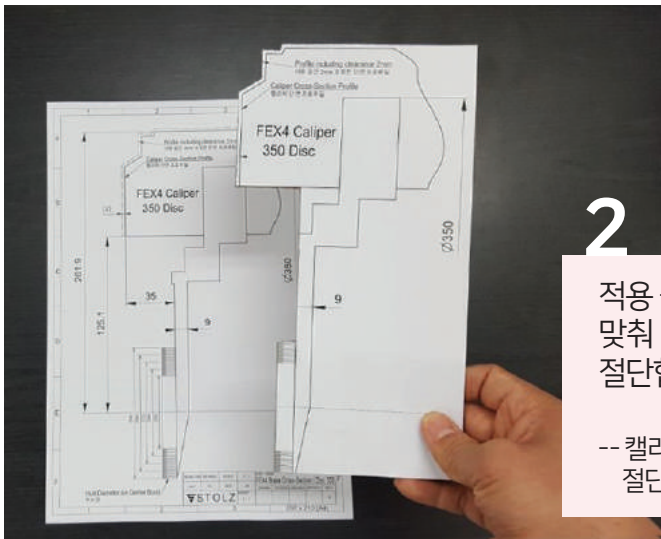
- 출력 후 실측 치수로 인쇄되었는지 도면 치수를 측정 후 비교



2

적용 될 **휠의 허브경**을 확인하고 **도면의 게이지 허브경 치수**에 맞춰 허브, 캘리퍼, 디스크, 벨하우징을 포함한 그림 모양대로 절단합니다.

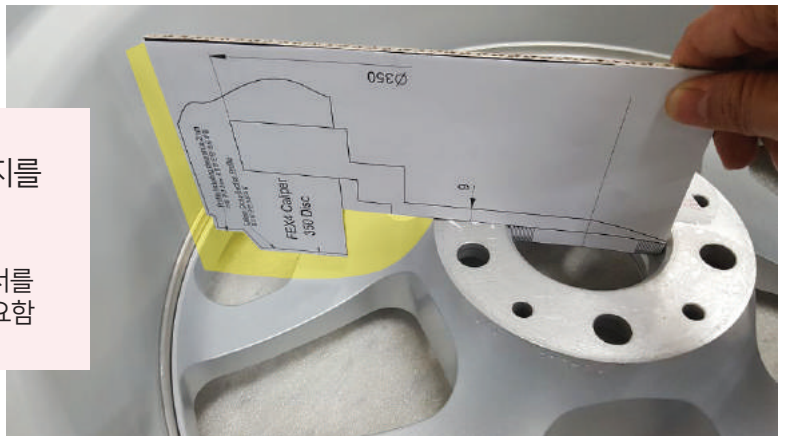
-- 캘리퍼 게이지 도면은 여유공간 2mm 포함하여 절취하며 절단 후 골판지나 두꺼운 종이에 붙여서 사용하면 보다 간편함



3

휠 후면부(허브면)와 허브경에 절단된 게이지를 대고 **장착 가능 여부**를 확인합니다.

- 캘리퍼 게이지가 휠 내부와 접촉이 되면 휠 스페이서를 사용하거나, 좀 더 큰 인치의 휠로 업그레이드가 필요함



< 캘리퍼와 휠의 간섭 방지를 위해 여유공간은 2mm를 권장하며, 이미지에 표시된 노란표시가 전체 여유공간입니다. >